



Когда оставлять ребенка дома и не водить в школу или дошкольное учреждение

Ниже приведены советы о том, когда оставлять ребенка дома, если он плохо себя чувствует. Обращайтесь к врачу, когда ребенку требуется медицинская помощь. Когда ребенок возвращается в школу или дошкольное учреждение, справка от врача обычно не требуется. Подробнее см. на странице рекомендаций сайта [Департамента общественного здравоохранения \(CDPH\)](#).



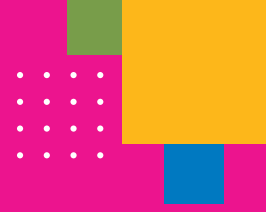
Симптомы болезни	Когда ребенка нужно оставлять дома и когда он может вернуться в школу/садик?
 Вообще, если ребенок плохо себя чувствует.	ОСТАВЛЯЙТЕ РЕБЕНКА ДОМА , когда он болеет или у него появляется какой-нибудь симптом, который мешает ему нормально учиться или ходить в садик.
 Высокая температура	ОСТАВЛЯЙТЕ РЕБЕНКА ДОМА , если у него температура 100,4°F (38°C) или выше. ВЕРНУТЬСЯ В ШКОЛУ ИЛИ САДИК РЕБЕНОК МОЖЕТ , когда у него не будет температуры в течение ночи без использования жаропонижающих, например Tylenol®, Advil®, или Motrin® (ацетаминофен или ибупрофен).
 Рвота.	ОСТАВЛЯЙТЕ РЕБЕНКА ДОМА , если его вырвало не менее 2 раз за 24 часа. ВЕРНУТЬСЯ В ШКОЛУ ИЛИ САДИК РЕБЕНОК МОЖЕТ , если рвоты не было в течение ночи и ребенок может пить и есть. Рекомендуется частое мытье рук.
 Понос.	ОСТАВЛЯЙТЕ РЕБЕНКА ДОМА , если у него стул, просачивающийся через подгузник или он может не добежать до горшка (если уже приучен к горшку). Если стул черный или в нем есть кровь, сразу обратитесь к врачу. ВЕРНУТЬСЯ В ШКОЛУ ИЛИ САДИК РЕБЕНОК МОЖЕТ , когда его состояние улучшится. Рекомендуется частое мытье рук.



Отсканируйте QR-код: по ссылке вы найдете последнюю редакцию флайера.



Когда оставлять ребенка дома и не водить в школу или дошкольное учреждение



Больное горло.

Симптомы болезни

Когда ребенка нужно оставлять дома и когда он может вернуться в школу/садик?

МОЖНО ПОСЕЩАТЬ ШКОЛУ/САДИК, ЕСЛИ СИМПТОМЫ СЛАБЫЕ. Если ребенку больше 2 лет, во время болезни ему желательно носить маску.

ОСТАВЛЯЙТЕ РЕБЕНКА ДОМА И ОБРАЩАЙТЕСЬ К ВРАЧУ, если ему трудно дышать или глотать или у него постоянное слюнотечение.

ВЕРНУТЬСЯ В ШКОЛУ ИЛИ САДИК РЕБЕНОК МОЖЕТ, КОГДА ЕГО СОСТОЯНИЕ УЛУЧШИТСЯ. Если врач назначил ребенку антибиотик, первую дозу нужно принять не менее чем за 12 часов перед возвращением в школу/садик.

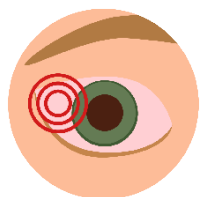


Симптомы простуды, такие как кашель, заложенный нос, насморк, чихание.

МОЖНО ПОСЕЩАТЬ ШКОЛУ/САДИК, ЕСЛИ СИМПТОМЫ СЛАБЫЕ. Если ребенку больше 2 лет, во время болезни ему желательно носить маску.

ОСТАВЛЯЙТЕ РЕБЕНКА ДОМА И ОБРАЩАЙТЕСЬ К ВРАЧУ, если симптомы тяжелые, например у ребенка сильный кашель, ему трудно дышать или у него хрипы, когда он не принимает специальное лекарство (например, альбутерол).

ВЕРНУТЬСЯ В ШКОЛУ ИЛИ САДИК РЕБЕНОК МОЖЕТ, КОГДА ЕГО СОСТОЯНИЕ УЛУЧШИТСЯ. Если ребенку нужно принимать лекарство после возвращения в школу/садик, сообщите об этом сотрудникам детского учреждения.



Раздражение глаз или ушей, в том числе конъюнктивит.

МОЖНО ПОСЕЩАТЬ ШКОЛУ/САДИК, ЕСЛИ СИМПТОМЫ СЛАБЫЕ. Рекомендуется частое мытье рук.

ОСТАВЛЯЙТЕ РЕБЕНКА ДОМА И ОБРАЩАЙТЕСЬ К ВРАЧУ, если ребенок плохо видит или слышит, если у него травма глаза или сильная боль.



Сыпь.

МОЖНО ПОСЕЩАТЬ ШКОЛУ/САДИК, ЕСЛИ СИМПТОМЫ СЛАБЫЕ.

ОСТАВЛЯЙТЕ РЕБЕНКА ДОМА И ОБРАЩАЙТЕСЬ К ВРАЧУ, если высыпания тяжелые, причиняют боль; появляются пузырьки на коже или если высыпания не проходят самостоятельно.

ВЕРНУТЬСЯ В ШКОЛУ ИЛИ САДИК РЕБЕНОК МОЖЕТ, КОГДА ЕГО СОСТОЯНИЕ УЛУЧШИТСЯ или когда позволит врач. Вообще, если у ребенка вши, кожная инфекция, грибок, чесотка или глисты, он может вернуться в школу/садик сразу после начала соответствующего лечения.