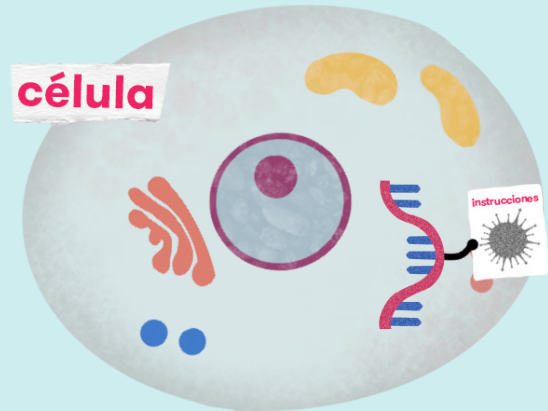


¿Cómo funciona la vacuna contra el COVID-19?

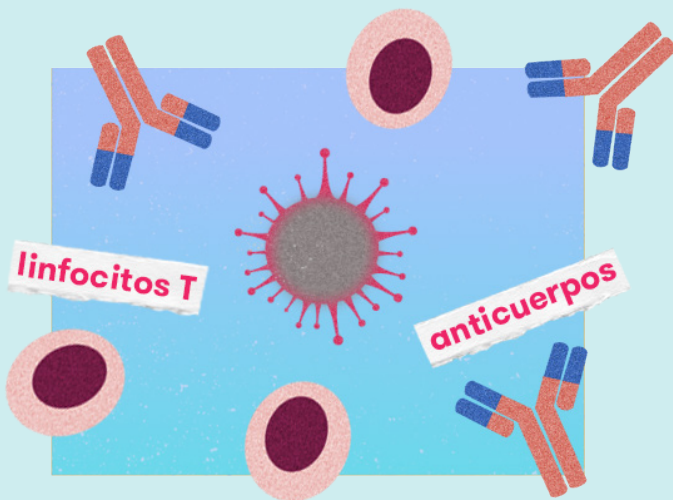


Los científicos usaron parte del material genético del coronavirus para desarrollar la vacuna.



célula

Este código instruye a tus células a crear una pequeña e inofensiva parte del virus llamada proteína espiga.



linfocitos T

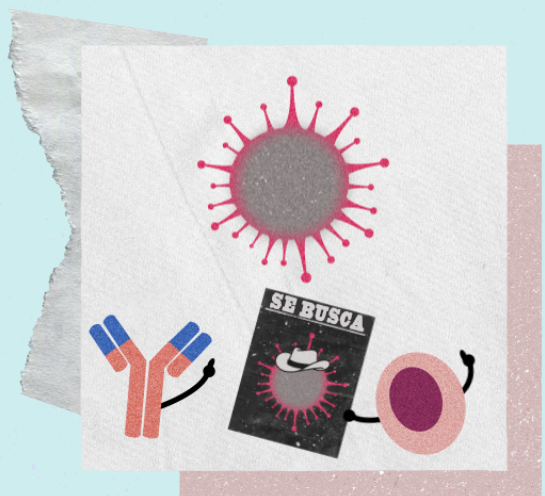
anticuerpos

Nuestros cuerpos responden creando anticuerpos y activando los linfocitos T para destruir esa proteína espiga.

Visita [VaccinateALL58.com](https://www.vaccinateall58.com) para obtener más datos sobre las vacunas. Visita schools.covid19.ca.gov/pages/parent-page-in-spanish para obtener más información sobre las medidas de seguridad escolar.

INFÓRMATE Y PARTICIPA

© 2021 Departamento de Salud Pública de California



Esto le enseñará a tu sistema inmunológico a reconocer y destruir el virus, y tendrá los anticuerpos y linfocitos T de memoria en caso de verse infectado.

