

Dando en el clavo: Prevención de infecciones mientras se ayuda a los residentes con el aseo personal

Project Firstline
Healthcare-Associated Infections Program
Center for Health Care Quality
California Department of Public Health

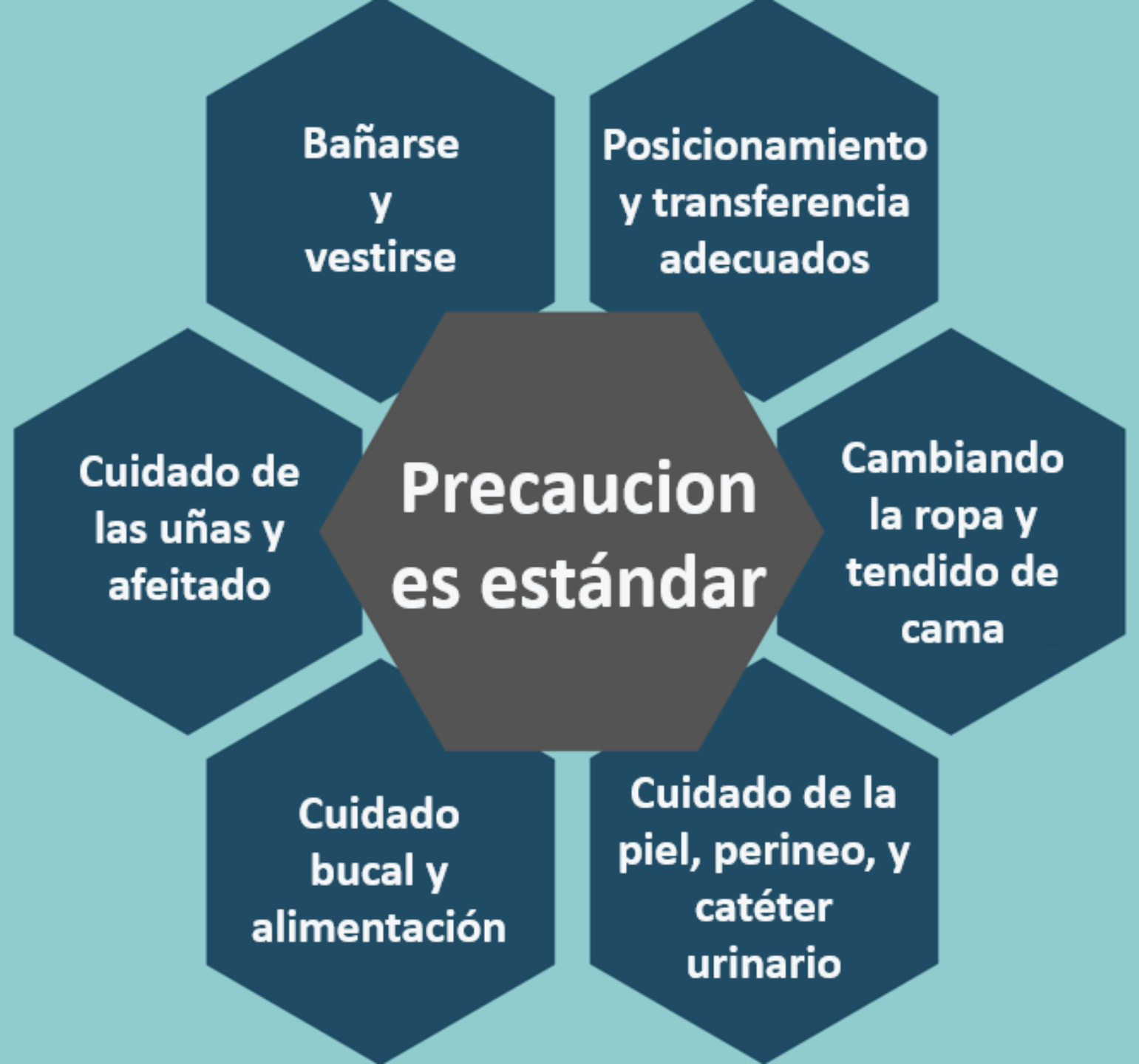


Prejuicio implícito

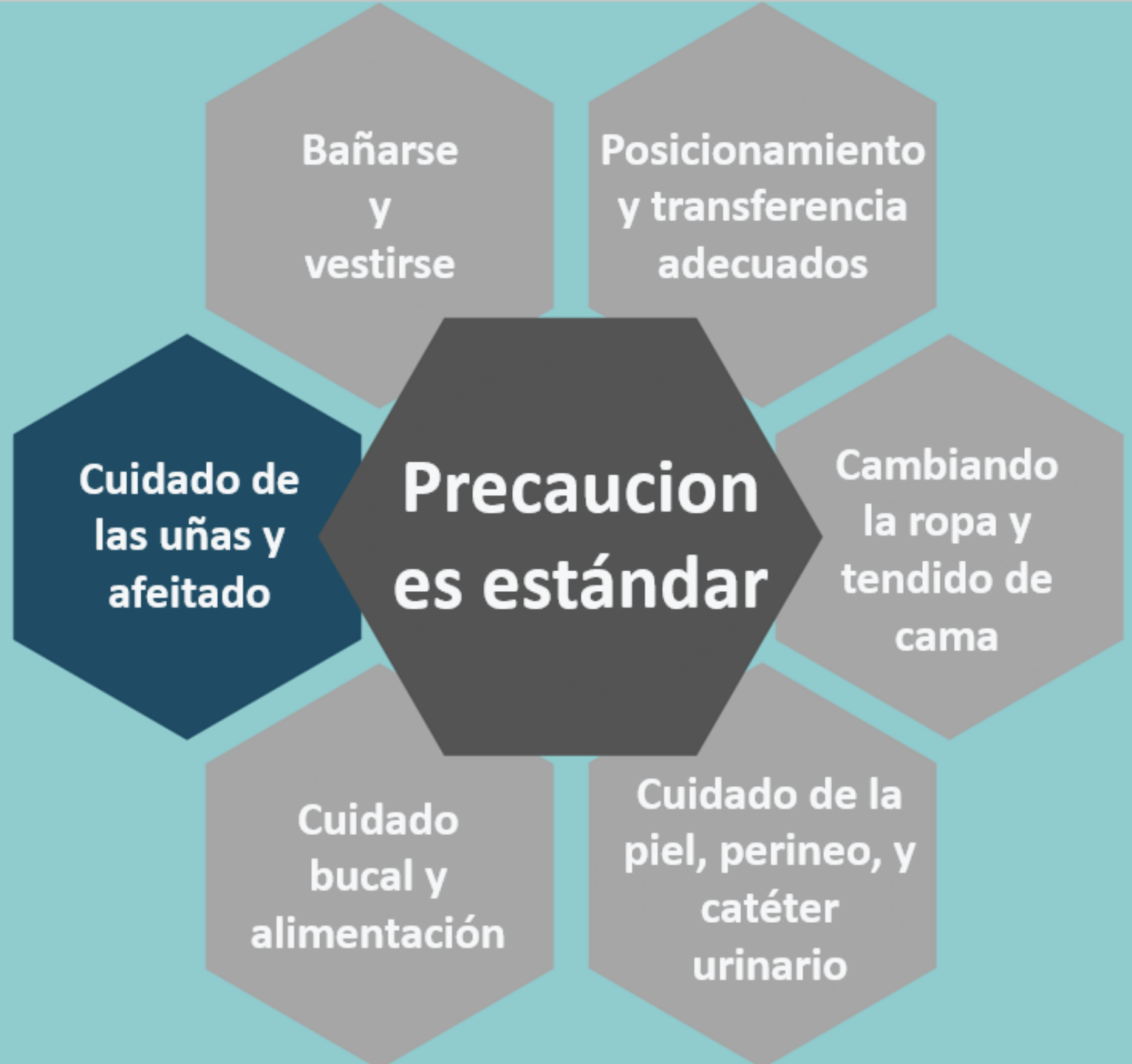
- Describe cómo nuestras actitudes o juicios inconscientes pueden influir en nuestros pensamientos, decisiones o acciones
- Incluye percepciones involuntarias y no intencionadas hechas sin conciencia
- Ocurre cuando nuestros cerebros clasifican la información y perciben los datos para comprender nuestro mundo
- Afecta nuestras decisiones, contribuyendo a disparidades sociales
 - La autoconciencia sobre el prejuicio implícito puede promover la diversidad y la igualdad en la atención médica
- Obtenga más información sobre su propio prejuicio implícito en at [Project Implicit](https://implicit.harvard.edu/implicit/) (implicit.harvard.edu/implicit/)



La prevención de infecciones inicia con usted!



La prevención de infecciones inicia con usted!



Objetivos

- Revisar la necesidad de prevención de infecciones durante el cuidado de las uñas y el afeitado
 - Describir las prácticas de prevención de infecciones para el cuidado de las uñas y el afeitado
 - Discutir las lesiones que pueden ocurrir durante el cuidado personal
-
-

Propósito del cuidado de las uñas y el afeitado

- Reduce los gérmenes debajo de las uñas para evitar la propagación a otras partes del cuerpo
- Promueve la limpieza y la autoestima
 - Parte del cuidado de la piel
 - Mejora la apariencia
- Afecta cómo se sienten las personas acerca de sí mismas



Equipo de protección personal (PPE) para usar mientras se asean a los residentes

Cuidado de uñas y pies:

- Guantes



Afeitado:

- Guantes
- Bata



El PPE depende del tipo de aseo que esté proporcionando al residente, así como de la condición y el estado de aislamiento del residente.

CUIDADO DE LAS UÑAS



Proceso para el cuidado de las uñas

- Realizar higiene de manos
- Reunir el siguiente equipo: una lima, palillo de uñas o cepillo de uñas suave, loción, bandeja, jabón, paños, toallas, guantes
- Llene el recipiente con agua tibia (<105° F)
- Póngase los guantes
- Remoje las manos y las uñas de los residentes (>5 minutos)
- Lavarse las manos de los residentes y secar perfectamente
- Coloque las manos en la toalla y limpie debajo de las uña con un palillo de madera
- Lavar y secar las manos de los residentes de nuevo



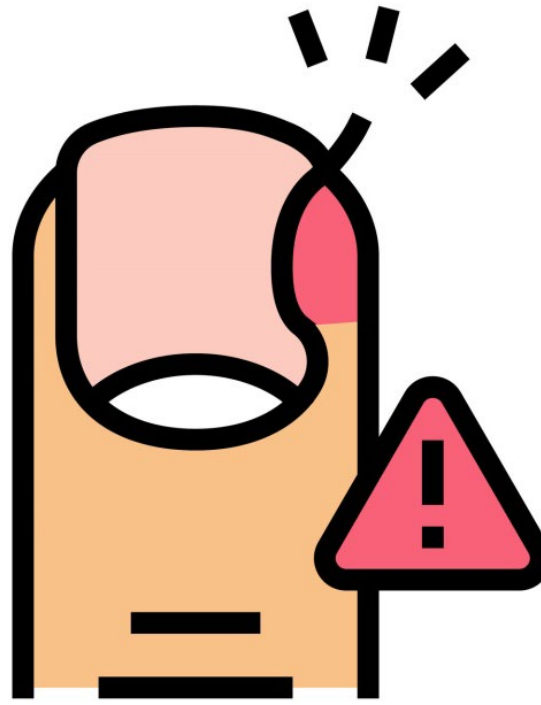
Proceso para el cuidado de las uñas

- Dar forma a las uñas
 - No de atrás para adelante
 - Orillas curvas
- Aplicar loción desde las yemas de los dedos hasta las muñecas
 - Retire el exceso con la toalla
- Vacía, enjuagada y seca la bandeja (dependiendo de la política de la instalación)
- Coloque la ropa de cama sucia en el área adecuada
- Quítese y deseche los guantes
- Realizar la higiene de manos



Reflexión: signos de infección

¿Qué harías si vieras anomalías al proporcionar cuidado de uñas?



Posibles signos de infección

Reporte cualquier observación inusual a la enfermera

- Piel seca y descamada
- Piel no intacta o rota
- Decoloración de las manos
- Ampollas, moretones
- Sangre o drenaje
- Uñas largas, descuidadas o encarnadas
- Hinchazón
- Manos suaves, frágiles o enrojecidas
- Diferencias de temperatura de las manos



CUIDADO DE LOS PIES



Proceso para el cuidado de los pies

- Realizar higiene de manos
- Reúna el equipo: bandeja, alfombra de baño, jabón, loción, paños, toallas, termómetro de baño, calcetines limpios, guantes
- Llene la bandeja con agua tibia (<105 °F)
- Apoyar tobillo y pie durante todo el procedimiento
- Higiene de manos y ponerse guantes
- Remojar los pies del residentes (>10 min)
- Lave los pies y séquelos
 - Un pie a la vez
 - Entre los dedos y alrededor del lecho ungueal



Proceso para el cuidado de los pies

- Caliente la loción frotándose las manos
- Masajee la loción en todo el pie (arriba y abajo)
 - No frote la loción entre los dedos de los pies
 - Retire el exceso de loción con una toalla
- Poner calcetines limpios
- Vaciar, enjuagar y secar la bandeja (según la política del centro)
- Coloque la ropa y la ropa de cama sucias en el área adecuada (según la política de la instalación)
- Quítese y deseche los guantes
- Realizar higiene de manos



Reflexión: signos de infección

Piense en algunos signos de infección que puede haber visto durante el cuidado de los pies.



Posibles signos de infección

Reporte cualquier observación inusual a la enfermera:

- Piel seca y descamada
- Piel no intacta o rota
- Decoloración de las manos
- Ampollas, moretones
- Sangre o drenaje
- Uñas largas, irregulares, o encarnadas
- Hinchazón
- Talones blandos, frágiles, o enrojecidos
- Diferencias de temperatura de los pies



¿Por qué no usamos cortauñas?

Riesgo para el residente

- Puede causar cortes en los dedos de las manos y los pies
- Los gérmenes pueden entrar en un corte abierto y causar una infección
- Informe a la enfermera si es necesario recortar

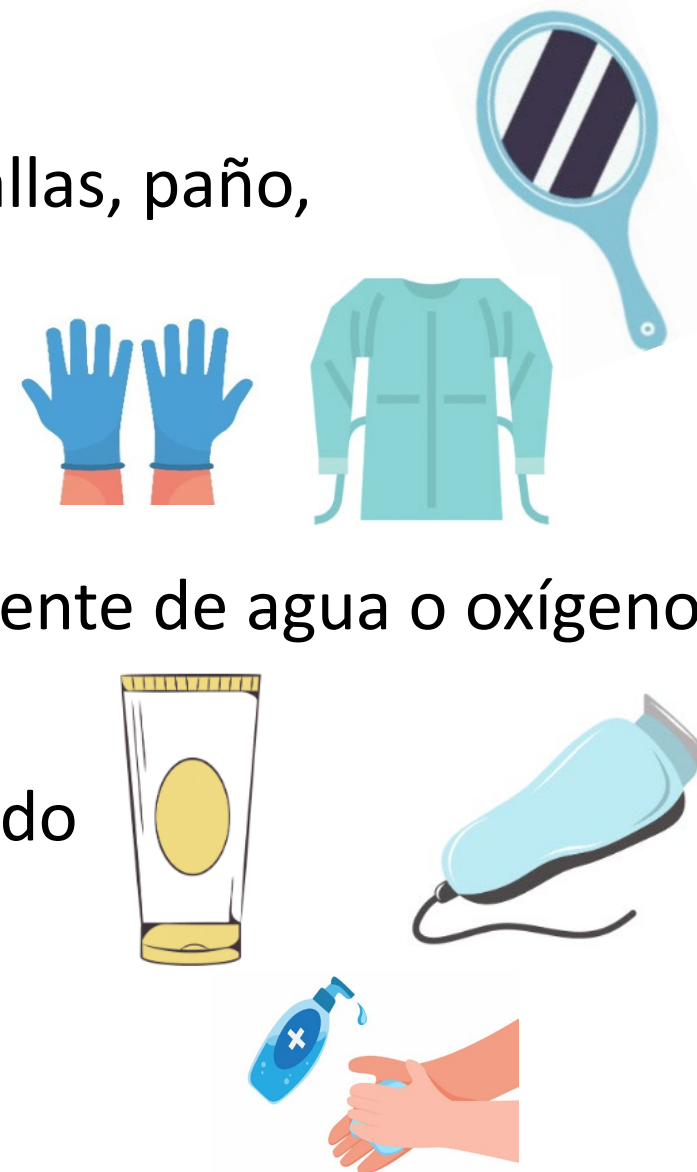


AFEITADO



Proceso para afeitar

- Realizar higiene de manos
- Reúna el equipo: maquinilla de afeitar eléctrica, 2 toallas, paño, espejo, loción para después de afeitar, guantes y bata
- Coloque toalla sobre el pecho o debajo de la barbilla
- Realizar higiene de manos y ponerse guantes y bata
- No use maquinilla de afeitar eléctrica cerca de una fuente de agua o oxígeno
- Mantenga piel tensa; movimientos suaves y parejos
- Aplicar loción para después del afeitado, si es permitido
- Quitar la toalla
- Limpiar maquinilla de afeitar
- Quítese los guantes y realice la higiene de manos



Afeitado y prevención de infecciones

Que SI hacer

- ✓ Elija una afeitadora para un afeitado húmedo o seco
- ✓ Siga las instrucciones del fabricante
- ✓ Afeitarse en la dirección del crecimiento del vello
- ✓ Lavar la piel con agua y jabón después del afeitado

Que NO hacer

- ✗ Guarde la maquia de afeitar en un área húmeda
- ✗ Trate de afeitarse el acné facial
- ✗ Compartir maquinas de afeitar
- ✗ Use la misma maquinilla de afeitar en diferentes partes del cuerpo

¿Por qué no usamos cuchillas de afeitar tradicionales?

Riesgo para el residente

- Puede llevar a más recortes
- Los cortes actúan como un punto de entrada para una infección

Riesgo para el personal

- Posibilidad de lesiones relacionadas con objetos punzantes
- Las lesiones pueden provocar una infección transmitida por la sangre (como VIH y hepatitis B o C)



Chequeo de conocimiento

¿Cuáles son las prácticas de prevención de infecciones que se deben seguir al afeitarse con una maquina de afeitar? (Seleccione la mejor respuesta)

- A. Higiene de manos
- B. PPE (guantes y bata)
- C. Limpieza del medio ambiente
- D. Limpieza y desinfección de equipos de afeitado
- E. Todas las anteriores



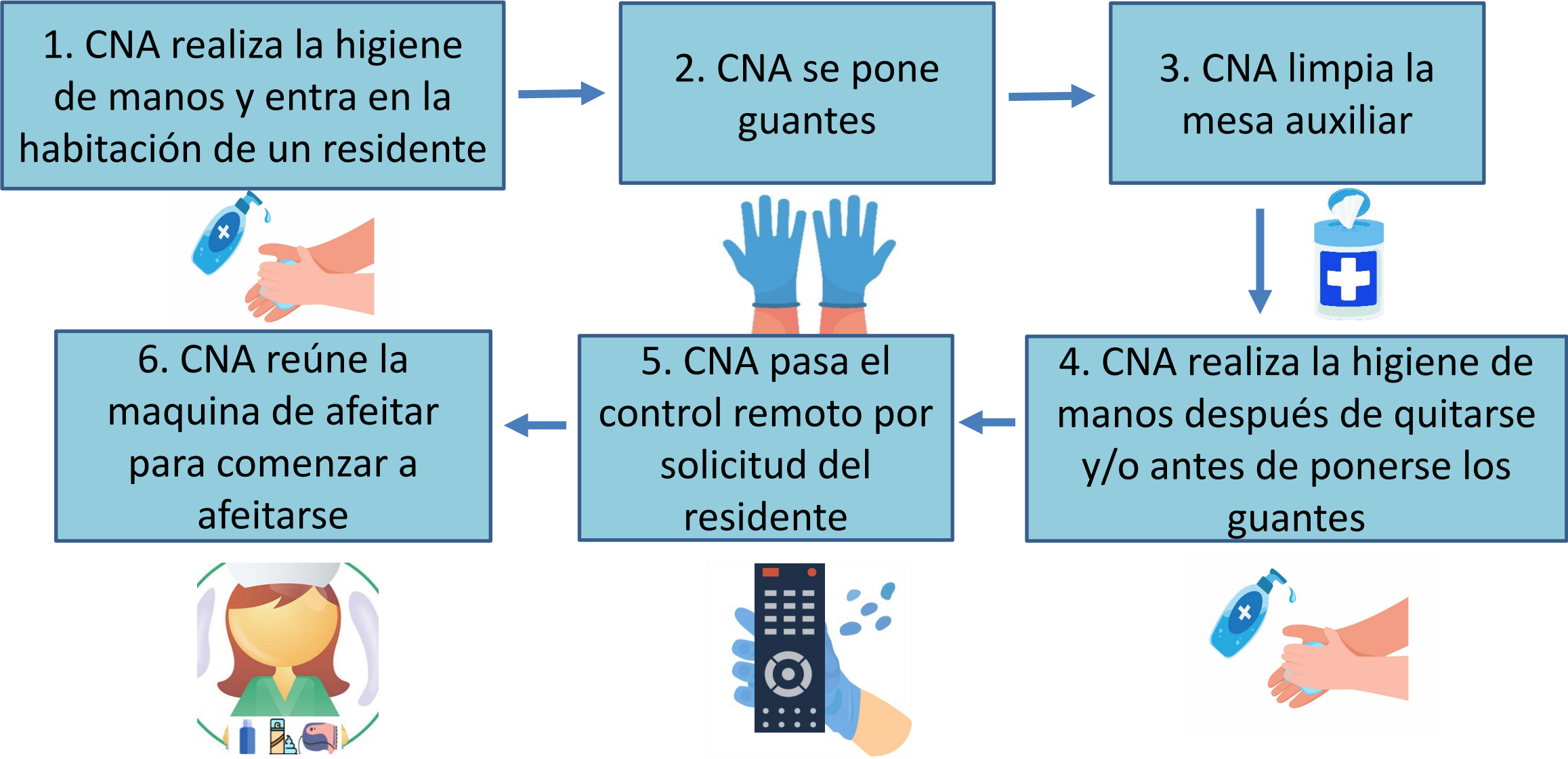
Chequeo de conocimiento

¿Cuáles son las prácticas de prevención de infecciones que se deben seguir al afeitarse con una maquina de afeitar? (Seleccione la mejor respuesta)

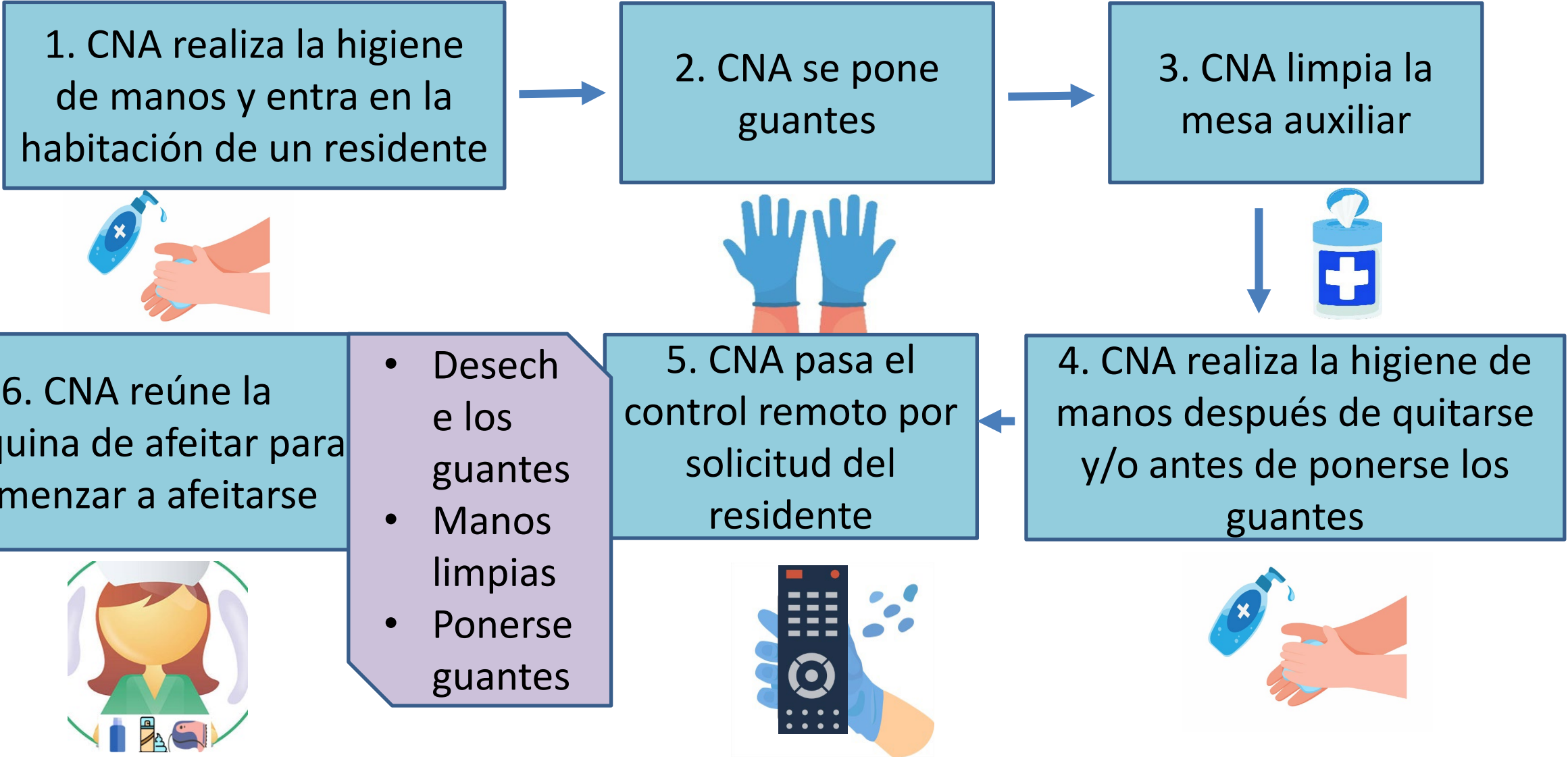
- A. Higiene de manos
- B. PPE (guantes y bata)
- C. Limpieza del medio ambiente
- D. Limpieza y desinfección de equipos de afeitado
- E. **Todas las anteriores**



Escenario



Escenario



Chequeo de conocimiento

¿Por qué los CNA deberían ayudar a los residentes con el cuidado de las uñas y el afeitado? (Seleccione la mejor respuesta)

- A. Previene el crecimiento de bacterias y hongos debajo de las uñas
- B. Hace que los residentes se sientan bien al mejorar su apariencia
- C. Promueve la limpieza
- D. Todas las anteriores



Chequeo de conocimiento

¿Por qué los CNA deberían ayudar a los residentes con el cuidado de las uñas y el afeitado? (Seleccione la mejor respuesta)

- A. Previene el crecimiento de bacterias y hongos debajo de las uñas
- B. Hace que los residentes se sientan bien al mejorar su apariencia
- C. Promueve la limpieza
- D. Todas las anteriores**



Resumen

- Realizar la higiene de las manos antes y después del afeitado, el cuidado de las uñas y los procedimientos de cuidado de los pies
- Proporcionar cuidado de las uñas para reducir el crecimiento de bacterias o hongos debajo de las uñas que pueden contribuir a la infección
- Afeitar a los residentes para promover el cuidado de la piel y la limpieza
- Busque cualquier signo y síntoma de infección e infórmeselo inmediatamente a una enfermera
- Desinfecte el equipo de cuidado personal de acuerdo con la política de la instalación y las pautas del fabricante inmediatamente después de su uso

Recursos

- [Environmental Cleaning and Disinfection | Centers for Disease Control and Prevention \(CDC\)](http://www.train.org/cdctrain/course/1081815/)
(www.train.org/cdctrain/course/1081815/)
- [Healthcare Settings: Preventing the Spread of MRSA | CDC](http://www.cdc.gov/mrsa/healthcare/index.html)
(www.cdc.gov/mrsa/healthcare/index.html)
- [Interim Infection Prevention and Control Recommendations to Prevent SARS-CoV-2 Spread in Nursing Homes | CDC](http://www.cdc.gov/coronavirus/2019-ncov/hcp/long-term-care.html)
(www.cdc.gov/coronavirus/2019-ncov/hcp/long-term-care.html)
- [Reprocessing Reusable Resident Care Equipment | CDC](http://www.train.org/cdctrain/course/1081814/)
(www.train.org/cdctrain/course/1081814/)



PREGUNTAS Y DISCUSIÓN



Recursos de Project Firstline

Visit the [Project Firstline Website](http://www.cdph.ca.gov/Programs/CHCQ/HAI/Pages/ProjectFirstline.aspx)

(www.cdph.ca.gov/Programs/CHCQ/HAI/Pages/ProjectFirstline.aspx)

Subscribe to *CNA Today* – A [Newsletter for CNA!](http://cdph-marketing.powerappsportals.com/HAI/HAI-Registration/)

(cdph-marketing.powerappsportals.com/HAI/HAI-Registration/)

Email the Project Firstline AskBox

ProjectFirstline@cdph.ca.gov

Project Firstline is a national collaborative led by the U.S. Centers for Disease Control and Prevention (CDC) to provide infection control training and education to frontline healthcare workers and public health personnel. The California Department of Public Health Healthcare-Associated Infections (HAI) Program is proud to partner with Project Firstline, as supported through Strengthening HAI/AR Program Capacity (SHARP) funding. CDC is an agency within the Department of Health and Human Services (HHS). The contents of this presentation do not necessarily represent the policies of CDC or HHS and should not be considered an endorsement by the Federal Government.