

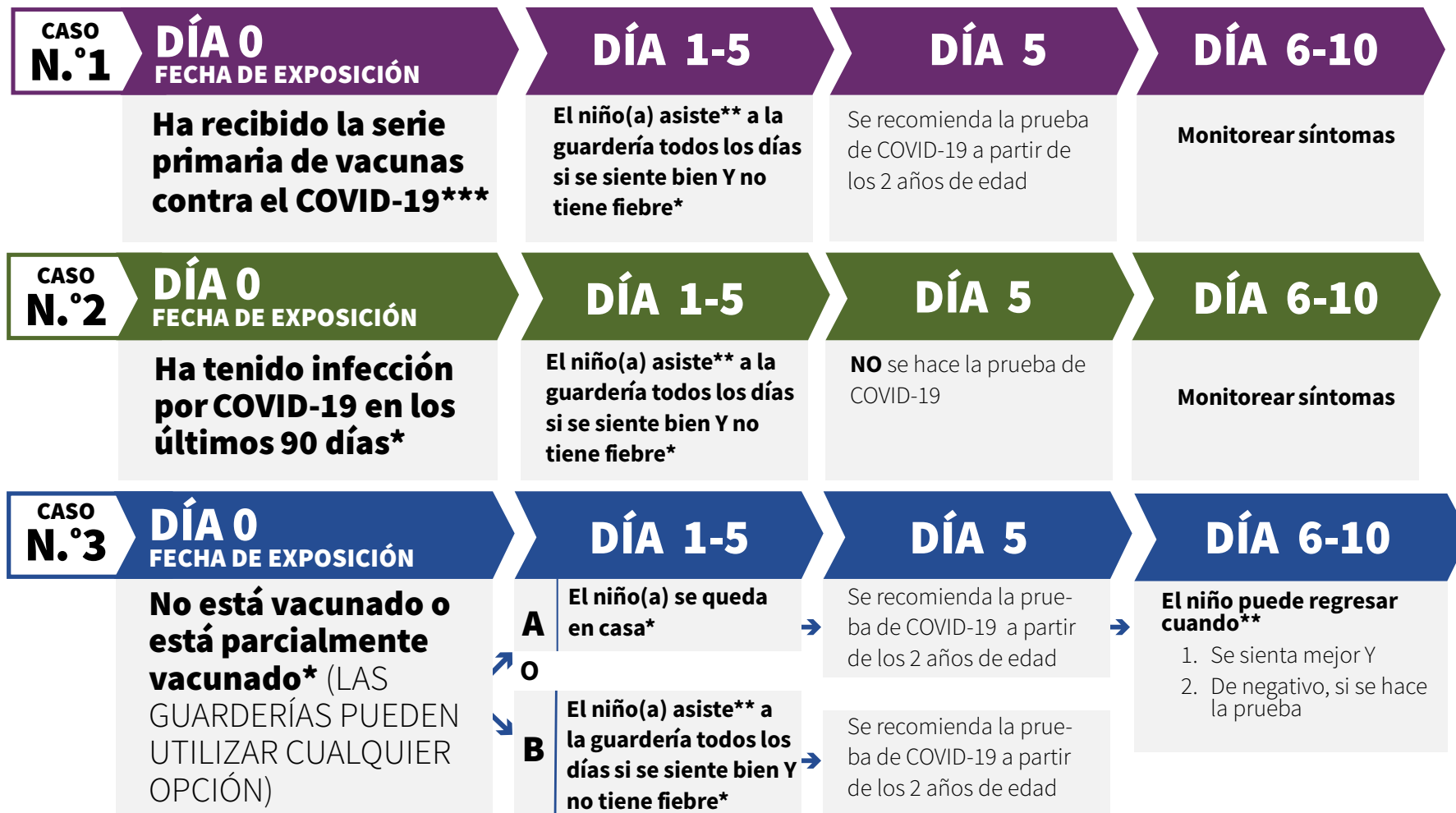
EXPOSICIONES AL COVID-19 PARA NIÑOS EN GUARDERÍAS



La exposición para una sola persona es cuando ha estado a menos de 6 pies de una persona con COVID-19 en un lugar cerrado, por lo menos 15 minutos en un período de 24 horas.

La exposición para un grupo es cuando ellos han pasado por lo menos 15 minutos en un período de 24 horas con una persona con COVID-19 en el mismo lugar cerrado.

El periodo de exposición: Alguien que se enferma o da positivo por COVID-19 puede comenzar a infectar a otros 2 días ANTES de sentirse enfermo o dar positivo; esto se considera el período de exposición.



*Si CUALQUIER niño(a) SE SIENTE ENFERMO(A), tiene FIEBRE o da POSITIVO a la PRUEBA en cualquier en cualquier momento, siga la guía para niños que se sienten enfermos o dan positivo la prueba.

Los niños de 2 años o más, si no están en casa, deben usar **MASCARILLAS BIEN AJUSTADAS adentro durante 10 días después de la exposición, aparte de las siestas y comidas.

***Orientación de la vacuna contra el COVID-19 de los CDC (en inglés): www.cdc.gov/coronavirus/2019-ncov/vaccines/stay-up-to-date.html

