
Limpieza y desinfección ambiental



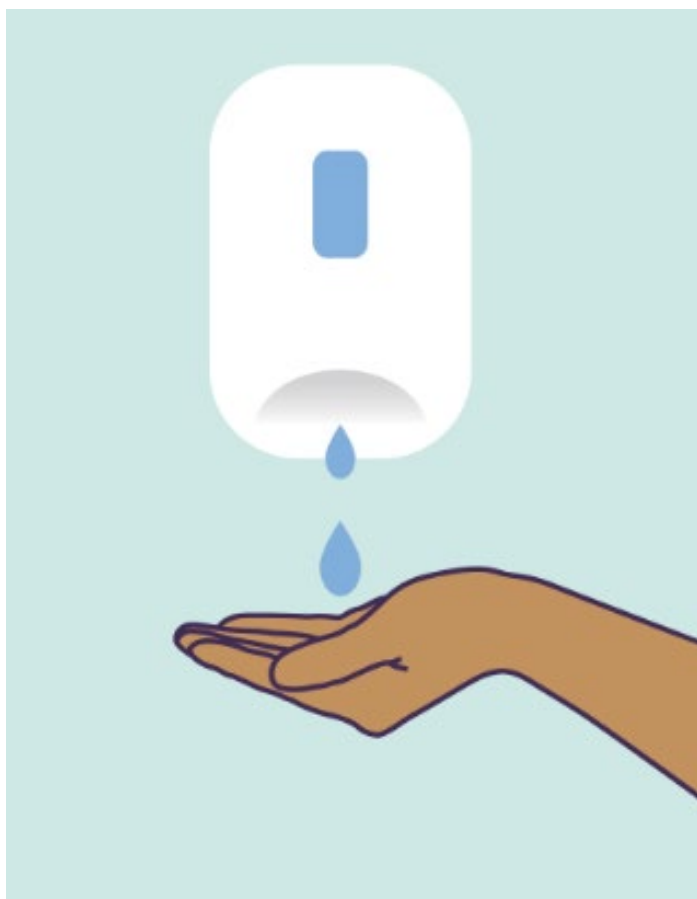
Estrategias de prevención de infecciones: Volver a lo básico

Muchas infecciones asociadas a los trabajadores de la salud (HAI por sus siglas en Ingles) pueden prevenirse al implementar acciones simples que requieren el mínimo de recursos, tales como **higiene de manos, limpieza del área y equipo de trabajo y medidas de aislamiento.**

Los objetivos de esta presentación son:

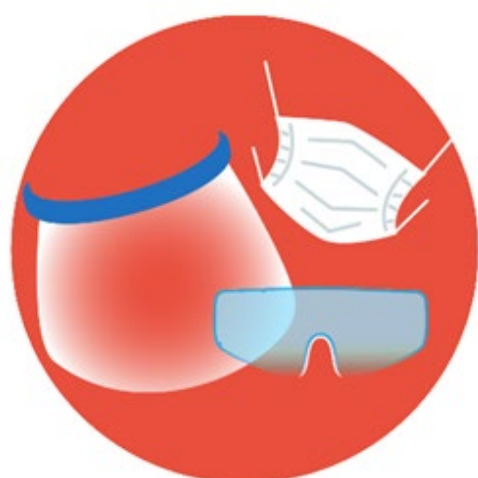
- Describir la importancia de limpiar el medio ambiente/equipo
- Describir el comienzo del proceso de limpieza
- Comprender la importancia de las etiquetas de los agentes de limpieza
- Comprender la importancia de las superficies de alto contacto y la limpieza de equipos médicos
- Comprender las responsabilidades de los trabajadores de la salud en la limpieza y desinfección

Estrategias para Prevenir Infecciones: Bases



Higiene de las manos

Limpieza y desinfección



Equipo de protección personal y precauciones

Terminología

- **La limpieza es la eliminación de la suciedad visible de objetos y superficies.**
- **La limpieza elimina un gran número de microorganismos** de una superficie que de otro modo interferiría con el proceso de desinfección.
- La desinfección elimina la mayoría de los gérmenes presentes en las superficies que pueden causar infecciones o enfermedades. Los desinfectantes no son tan efectivos en presencia de material orgánico.
- **Las superficies deben limpiarse para ser desinfectadas.**

Terminología

- **La limpieza** es la eliminación de suciedad visible (por ejemplo, material orgánico e inorgánico) de objetos y superficies.
- **La desinfección** elimina la mayoría de los gérmenes presentes en las superficies que pueden causar infecciones o enfermedades.



El proceso de limpieza

¿Cómo puede ayudar a detener la propagación de gérmenes?

- Lávese las manos antes de ponerse el equipo de protección personal (PPE); seleccione el PPE según sea necesario.
- Cámbiense los guantes y realice la higiene de manos según sea necesario.
- Siga un proceso estándar que garantice la consistencia y evite la contaminación.
- Desinfecte (o limpie) las superficies ambientales de forma regular y cuando las superficies estén visiblemente sucias.
- Limpie paredes, persianas y cortinas de ventanas en áreas de atención al paciente cuando estas superficies estén visiblemente contaminadas o sucias.
- Limpie las superficies de limpieza (como pisos y mesas) de forma regular, cuando ocurran derrames y cuando estas superficies estén visiblemente sucias.
- Comunique los problemas a sus supervisores.

Proceso de limpieza

¿Cómo puede **ayudar** a detener la propagación de gérmenes?





[APIC EVS Basics](#) (PDF)

(apic.org/wp-content/uploads/strive/A-Module-1/103B-EVS%20Basic%20ICP_Infographic_ES.pdf)

Estos [materiales de APIC son descargables](#) (apic.org/resources/topic-specific-infection-prevention/environmental-services/) de pago. Todos pueden ser adaptados para su uso en sus instalaciones, excepto las versiones de audio pregrabadas de las presentaciones del módulo.

Orden de limpieza

Siga un proceso estándar que garantice la consistencia y evite la contaminación. 

- Trabaje alrededor de la habitación en la misma dirección cada vez.
 - Comience desde las superficies más altas y trabaje hacia abajo.
 - Muévase siempre de áreas limpias a áreas sucias (por ejemplo, limpie la habitación del paciente primero antes del baño).
- 

Orden de limpieza

Siga un proceso estándar para limpiar.



Equipo de limpieza

Cambie los paños de limpieza según sea necesario y use el equipo de limpieza de una manera que evite la contaminación.

- Use paños de limpieza separados para cada área de paciente en habitaciones con varias camas
- Use paños separados para el baño y la habitación del paciente
- Use el cepillo de inodoro solo para limpiar el interior de la taza del inodoro solo
- Limpiar y desinfectar el carro y el equipo de forma rutinaria y después de limpiar las salas de aislamiento

Equipos de limpieza



- Cambie los paños de limpieza según sea necesario
- Use equipos de limpieza de manera que se evite la contaminación



Aclaración de las etiquetas EPA para desinfectantes

La etiqueta de la EPA aclara las instrucciones de uso del fabricante, incluido el tiempo de contacto húmedo

- Siga las instrucciones del fabricante para el uso adecuado de productos desinfectantes o detergentes, como el uso recomendado, la dilución, la compatibilidad de materiales, el almacenamiento, la vida útil y el uso y eliminación seguros.
- Prepare soluciones desinfectantes o detergentes según sea necesario y reemplácelas con soluciones frescas según las instrucciones del fabricante.

El tiempo de contacto húmedo es la cantidad de tiempo que una superficie debe estar expuesta a un desinfectante para matar patógenos. El desinfectante debe permanecer húmedo en una superficie previamente limpia durante el tiempo que figura en la etiqueta del fabricante.

Aclaración de etiqueta de la EPA para desinfectante



- Aclara las instrucciones de uso del fabricante
- **El tiempo de contacto húmedo** es el tiempo necesario para que un desinfectante mate los microorganismos en una superficie previamente limpia

Superficies de alto contacto

Las superficies de alto contacto deben limpiarse al menos una vez al día. En nuestra política de limpieza y desinfección se incluye una lista de equipos y superficies de alto contacto. Ejemplos de superficies de alto contacto incluyen:

- Perillas o manijas de las puertas
- Interruptores de luz
- Limpiadores de bandejas
- Manija del inodoro
- Barandilla
- Timbre de llamada
- Control remoto de TV
- Bomba IV
- Inodoro, silla de inodoro
- Teclado de computadora
- Teléfono
- Sobre la mesa de la cama
- Equipo respiratorio y otros equipos de cabecera
- Sillas
- Tripies de IV

Superficies de alto contacto

Realice al menos una limpieza/ desinfección diaria en las superficies que puedan estar contaminadas (por ejemplo, **superficies de alto contacto**)



MANIJAS DE LAS PUERTAS



INTERRUPTORES DE LUZ



LIPIADORES DE COMODOS

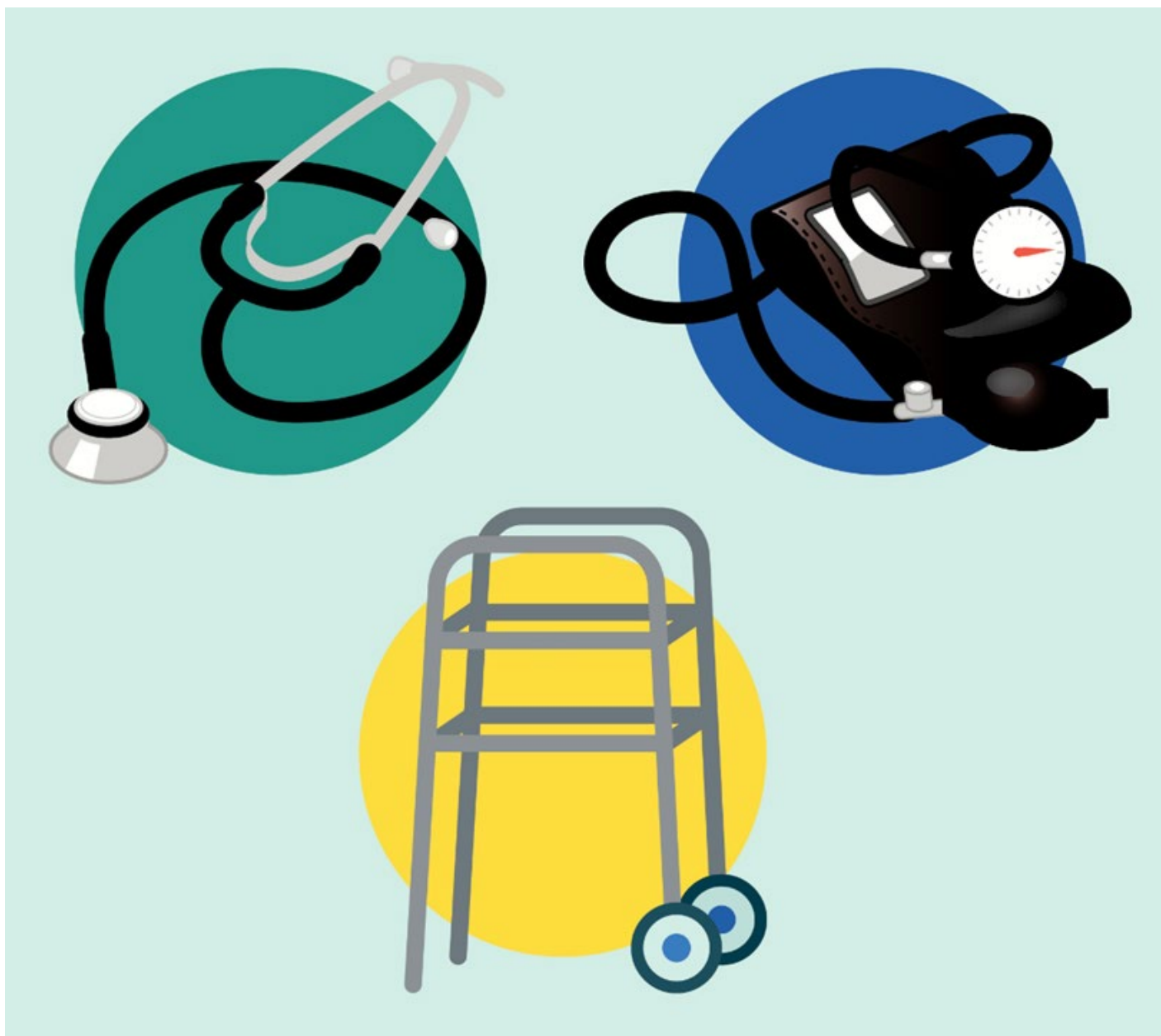


AGARRADERAS DEL INODORO

Limpieza y desinfección de equipos médicos compartidos

- Limpie y desinfecte el equipo médico compartido antes de usarlo con otro residente.
- Asegúrese de que se pueda acceder fácilmente a los productos de limpieza y desinfección adecuados en los puntos de uso.
- Todos tienen un papel en la limpieza y desinfección ambiental. Asegúrese de saber quién es responsable de limpiar artículos particulares en la habitación del paciente.

Limpieza y desinfección de equipos médicos compartidos



- Limpie el equipo médico después de cada uso del paciente
- **Todos son responsables de la limpieza y desinfección ambiental**

Resumen

En resumen:

- Un cuidado de ambiente adecuadamente limpio es esencial para prevenir infecciones.
- Lávese las manos antes y después de limpiar y según sea necesario.
- Siga un proceso estándar que garantice la consistencia y evite la contaminación.
- Limpie/desinfecte las superficies de alto contacto al menos diariamente.
- Siga las instrucciones del fabricante en la etiqueta, incluido el tiempo de contacto húmedo para el uso adecuado del desinfectante.
- Todo el personal tiene un papel en garantizar un ambiente limpio de atención al paciente.

Solo para el instructor:

Termine entregando la actividad posterior a la prueba a los participantes de la clase. Dar 5 minutos para que los participantes respondan; a continuación, recoger las pruebas.

Limpieza y desinfección

- Un cuidado del ambiente adecuadamente limpio es esencial para prevenir infecciones
- **Lávese las manos** antes y después de limpiar y según sea necesario
- Siga **un proceso estándar** que garantice la consistencia y evite la contaminación
- Limpie/desinfecte **las superficies de alto contacto** al menos diariamente
- Siga las instrucciones del fabricante en la etiqueta, incluido **el tiempo de contacto húmedo** para el uso adecuado del desinfectante
- **Todo el personal tiene un papel en garantizar un entorno limpio de atención al paciente**

Notas para el instructor

- En la parte frontal del rotafolio, encontrará el tema a discutir; la parte posterior de cada imagen y tema tiene un guion sugerido. El guion ayudará a guiar la experiencia de aprendizaje entre usted y su personal; no es necesario seguirlo exactamente.
 - Trate de iniciar un diálogo para involucrar a su personal.
 - Puede comenzar su sesión con una actividad previa a la prueba. Dar 5 minutos para que los participantes respondan; a continuación, recoger las pruebas.
 - Para comenzar, hágales saber a los participantes de la clase que esta presentación les enseñará la importancia de la limpieza ambiental/del equipo en la prevención de infecciones.
-
-